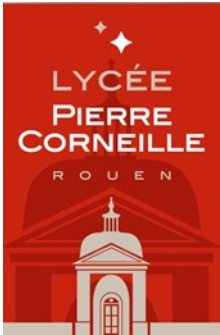


# Le lycée Pierre Corneille





# Un cadre structuré et structurant





# Pourquoi le lycée Pierre Corneille ?

Un esprit : celui de « l'esprit-co » et de l'engagement : on ne réussit pas seul ou contre, mais avec les autres,

- Rigueur
- Motivation
- Persévérance
  
- Humilité
- Ambition sociale et intellectuelle
- Collaboration
- Excellence

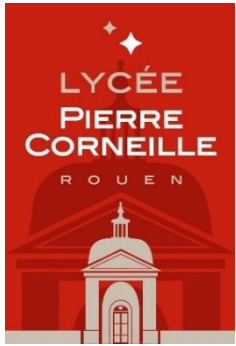


# Accompagner les élèves

Suivi ;  
Aide aux devoirs ;  
Soutien ;  
Etudes obligatoires ;  
Solidarité ;  
Accompagnement ;  
Tutorat ;  
Collaboration,



[ce.076009ok@ac-normandie.fr](mailto:ce.076009ok@ac-normandie.fr)

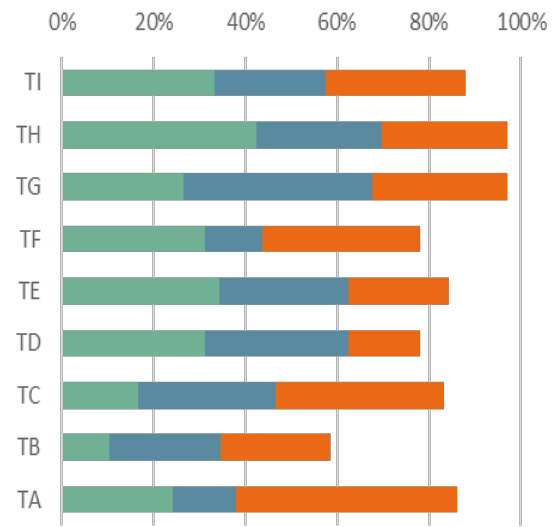
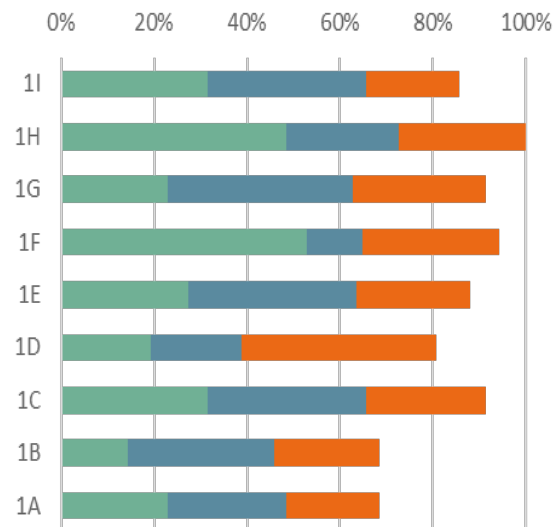


# 2GT – Un palier d'orientation

## Projet - appétence

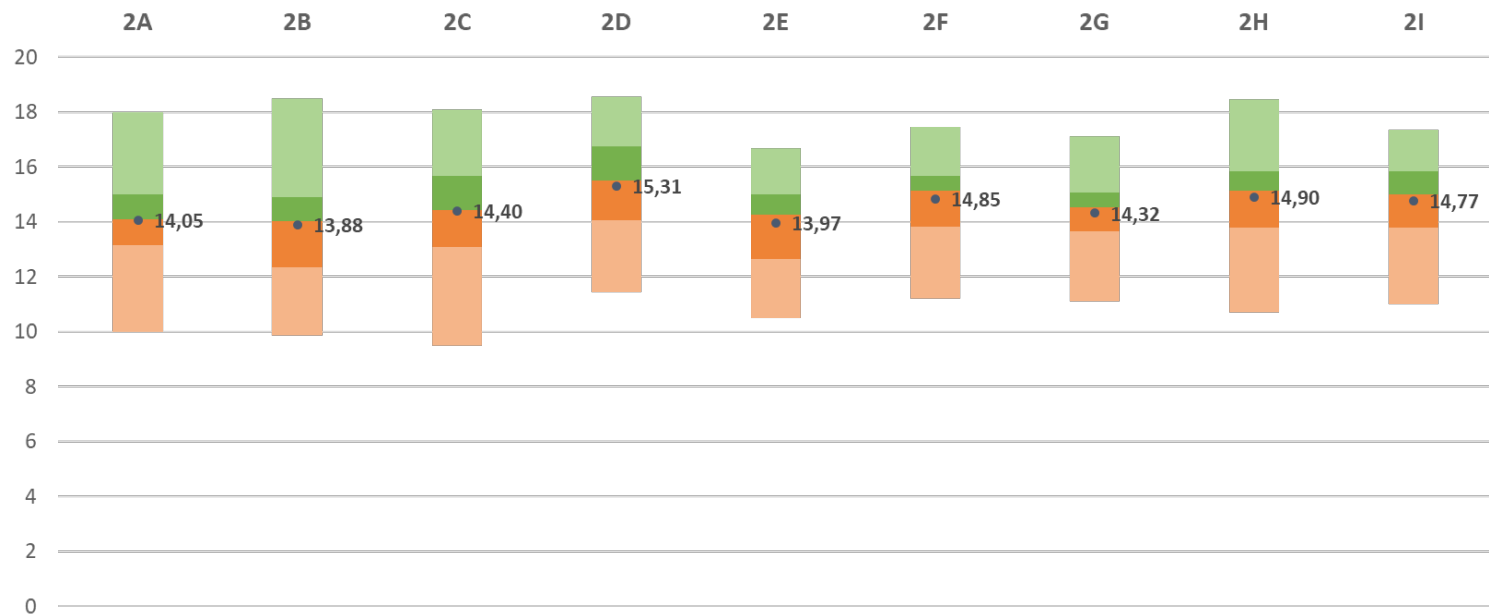
- <http://www.horizons2021.fr/>
- <https://www.letudiant.fr/lycee/reforme-lycee-quelles-specialites-pour-queles-etudes.html>

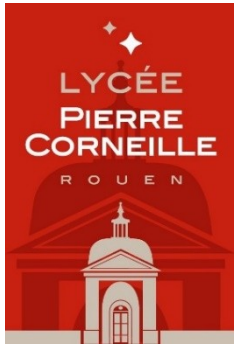
# Gratifications au CC du 1er trimestre



# Moyennes du 1<sup>er</sup> trimestre par classes

## 2ndes

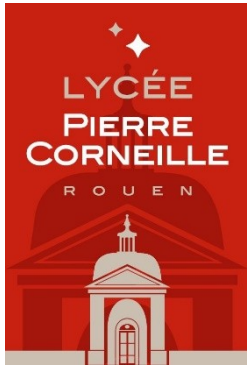




# 1G - une culture générale

- Français : 4h (+ 1h et accompagnement)
  - Histoire-Géographie : : 3 + 0,5 h
  - LVA et LVB : 4,5 h (Anglais, Allemand, Espagnol, Russe)
  - Enseignement scientifique : 2h
  - Éducation Physique et Sportive : 2h
- + 3 spécialité de 4h au moins
- + Options facultatives,





# Les Spécialités du cycle terminal

- Histoire-géographie, géopolitique et sciences politiques
- Humanités, littérature et philosophie
- Langues, littératures et cultures étrangères
- Mathématiques
- Physique-chimie
- Sciences de la vie et de la terre
- Sciences économiques et sociales
- Arts (Cinéma Audiovisuel)
- Numérique et sciences informatiques

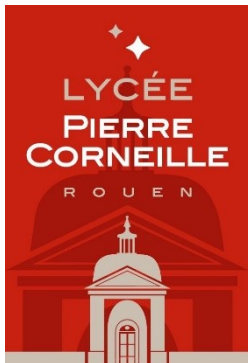
Première

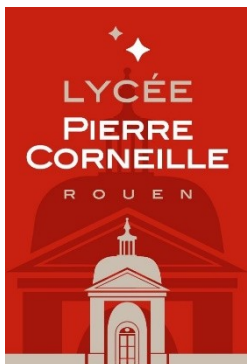
- 3 spécialités



Terminale

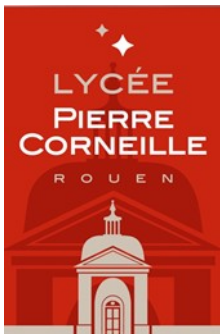
- 2 spécialités parmi les 3





# Les options facultatives

- Latin – 3h
- Grec – 3h
- Espagnol LV3 – 3h
- EPS Education physique et sportive – 3h
- C A V – 3h
- Section Européenne – 15 Mai dernier délai –  
0760090k@ac-normandie,fr – réponse au plus tard le 1<sup>er</sup> juillet,



Une équipe pédagogique de premier plan avec une véritable expertise



[ce.0760090k@ac-normandie.fr](mailto:ce.0760090k@ac-normandie.fr)